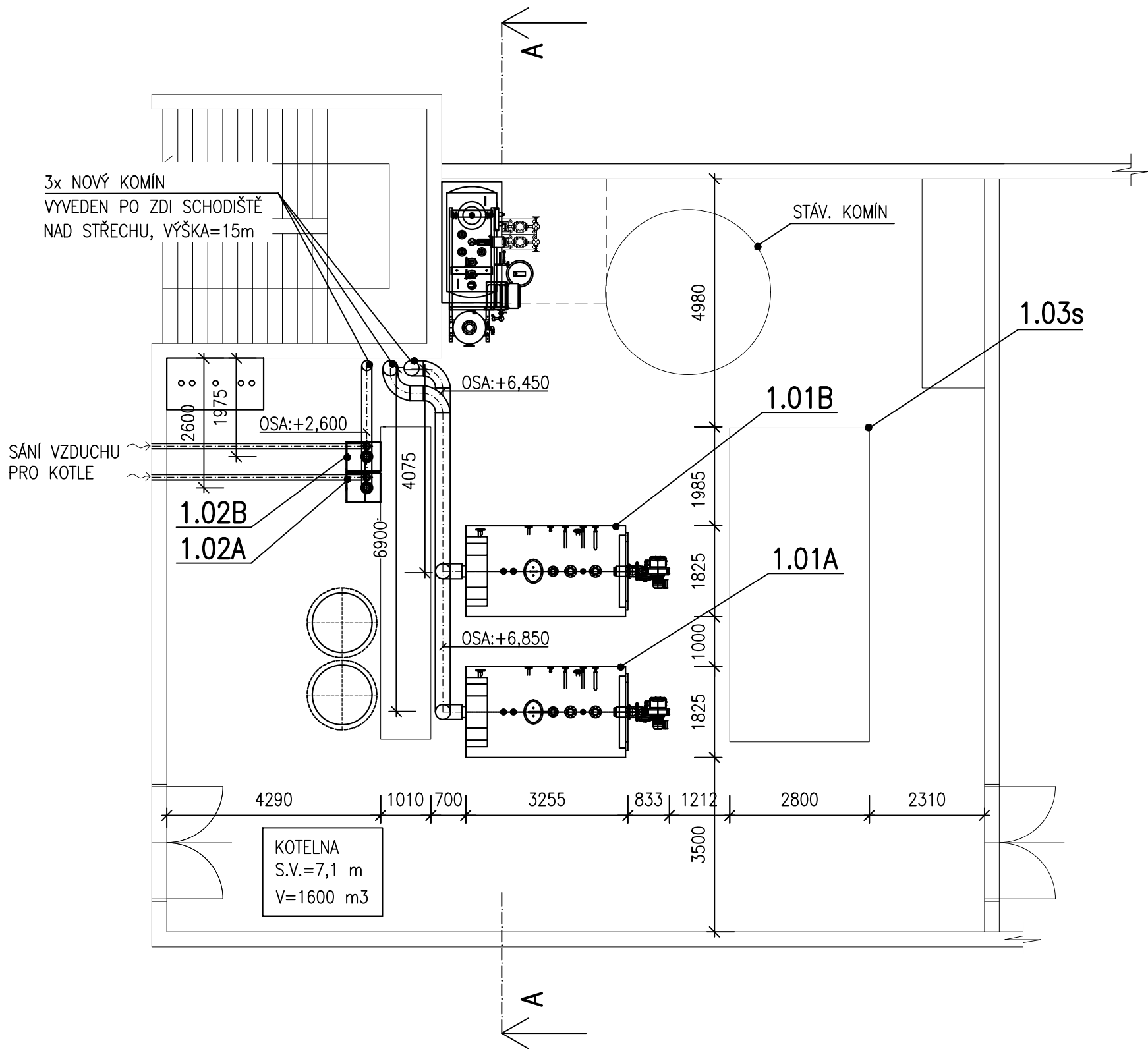
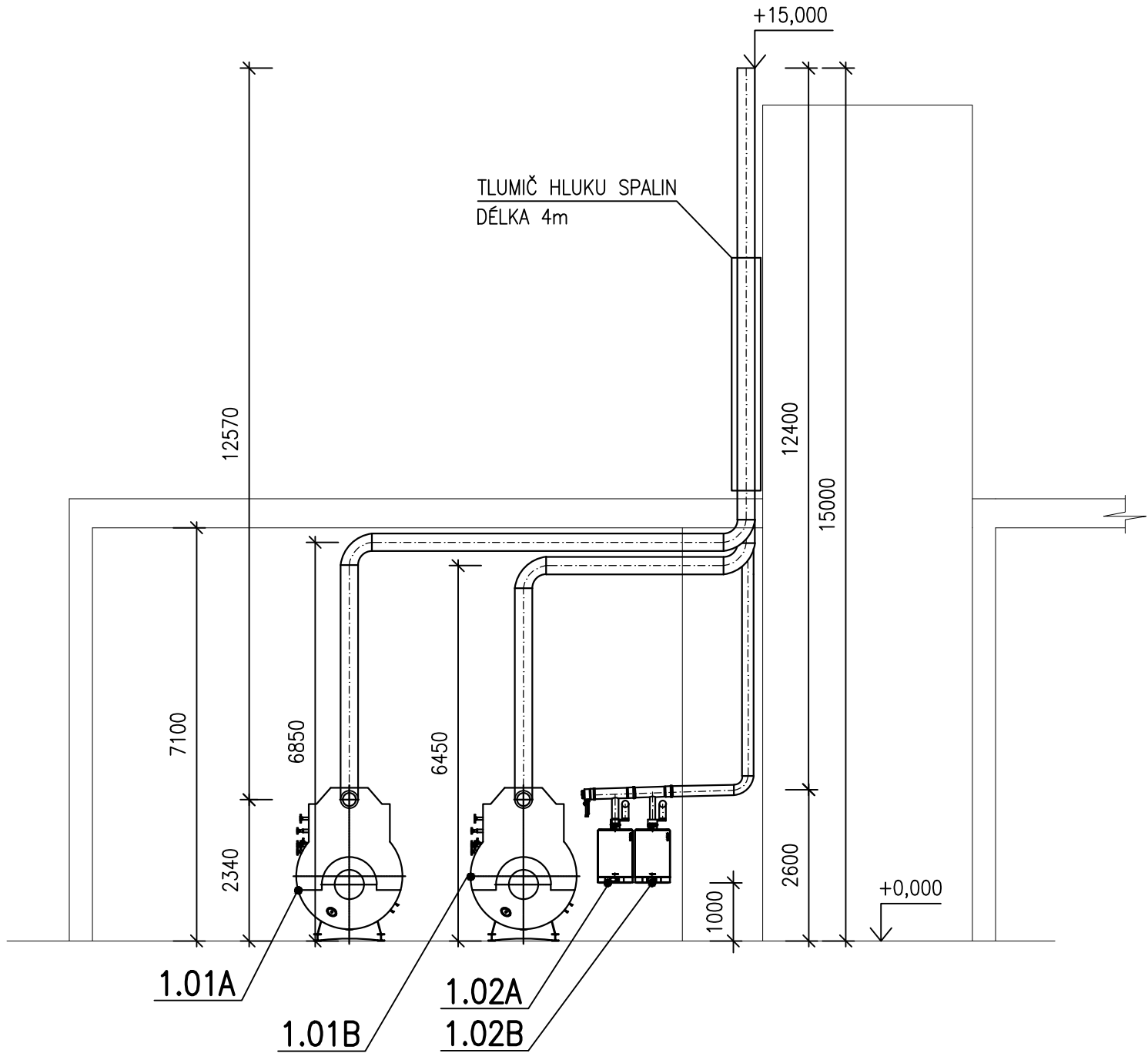


PŮDORYS



ŘEZ



LEGENDA ZAŘÍZENÍ

| Č.POZ. | POPIS POZICE | KS |
|--------|--|----|
| 1.01 | STACIONÁRNÍ PARNÍ KOTEL; PARNÍ VÝKON = 1000 kg/h, TEPELNÝ VÝKON = 679 kW. ODVOD SPALIN NOVÝM KOUŘOVODEM NAD STŘECHU, PŘÍVOD SPALOVACÍHO VZDUCHU Z MÍSTNOSTI, SPOTŘEBIČ TYP B | 2 |
| 1.02 | TEPLOVODNÍ ZÁVĚSNÝ KONDENZAČNÍ KOTEL, JMENOVITÝ VÝKON PŘI 50/30°C = 150 kW, JMENOVITÝ VÝKON PŘI 80/60°C = 136 kW, ODVOD SPALIN SPOLEČNÝM ODKOURENÍM NAD STŘECHU, PŘÍVOD SPALOVACÍHO VZDUCHU Z FASÁDY, SPOTŘEBIČ TYP C, | 2 |
| 1.03s | STÁVAJÍCÍ UHELNÝ KOTEL SLATINA S 2500 UE, VÝKON 2910 kWE – KOTEL BUDE ODPOJEN OD SYSTÉMU A PONECHÁN V KOTELNĚ JAKO REKVIZITA | 1 |

POZNÁMKA

- SPALINOVÉ CESTY BUDOU PROVEDENY DLE ČSN 73 4201 – KOMÍNY A KOUŘOVODY
- BUDOU ZHOTOVENY TŘÍSLOŽKOVÉ NEREZOVÉ KOMÍNY S TEPELNOU IZOLACÍ PRO PŘETLAKOVÝ PROVOZ
- PRO KONDENZAČNÍ KOTLE BUDE ZŘÍZENO DĚLENÉ ODKOURENÍ S POTRUBÍM PRO PŘÍVOD SPALOVACÍHO VZDUCHU
- U KAŽDÉHO KOTLE BUDE PROVEDEN KONTROLNÍ OTVOR A NÁVARKY NA MĚŘENÍ EMISÍ
- POTRUBÍ SPÁDOVAT OD KOMÍNU SMĚREM KE KOTLŮM VE SPÁDU MIN 3%
- KONDENZÁT ZE SPALINOVÉ CESTY BUDE SVEDEN PŘES NEUTRALIZAČNÍ BOX DO KANALIZACE
- NA KOUŘOVODECH BUDOU U PARNÍCH KOTLŮ OSAZENY TLUMIČE HLUKU DLE HLUKOVÉ STUDIE (ÚTLUM 30 dB)

| | | | | |
|---|--|--------------|---|----------|
| ZODPOV. PROJEKTANT | VYPRACOVAL | KONTROLOVAL | <div><div><div>TZ</div><div>PRO</div></div><div>KONCEPCE PROJEKCE INŽENÝRING</div></div> <div><div>TZ pro, s.r.o.</div><div>Filipinského 55</div><div>615 00 Brno</div><div>tzpro@tzpro.cz</div><div>www.tzpro.cz</div></div> | |
| ING. PAVEL BURIAN | ING. PAVEL KRČMÁŘ | PAVEL HERMAN | | |
| | | | | |
| INVESTOR: SLADOVNA s.r.o. KAROLÍNY SVĚTLÉ 1488/4, 792 01 BRUNTÁL | | | | |
| AKCE: | REKONSTRUKCE ENERGOCENTRA V AREÁLU SPOLEČNOSTI SLADOVNA s.r.o. | | DATUM | 09/2019 |
| | | | STUPEŇ | DSP |
| | | | FORMÁT | 3xA4 |
| | | | Č. ZAKÁZKY | 039/2019 |
| | | | | |
| PROFESE: | TECHNOLOGIE | MĚŘÍTKO: | Č.VÝKRESU: | |
| OBSAH: | KOUŘOVODY | 1:100 | D.1.4.1–b04 | |